



EXPERTEAM TEST & CALIBRATION LABORATORY




QUALITY AND SERVICES IS OUR JOBS.



CONTENTS



- 
- 1 INTRODUCTION**
 - 2 CORPORATE INFORMATION**
 - 3 ORGANIZATION**
 - 4 POLICY & OVERALL OBJECTIVE**
 - 5 SCOPE OF SERVICE**
 - 6 JOB CUSTOMER SERVICE**
 - 7 ACCREDITATION**
 - 8 CLIENT REFERANCE**
 - 9 CONTACT US**

INTRODUCTION



EXPERTEAM was established in 1992 by a group of experienced personnel who worked for a renowned Petroleum Company for over 15 years. At the beginning stage EXPERTEAM's works were carried out by only a few numbers of personnel who devote their Teamwork efforts to help build EXPERTEAM together.

After about 10 years of business operation EXPERTEAM has been growing rapidly. To cope with the increasing quantity of Offshore and Onshore works, we are now having 256 permanent employees on payroll, 57 out of the task force are multi-discipline engineers and technical staff of different trades.

The works are mostly performed by our own task forces such as Civil, Mechanical, Electrical, Insulation, and Structural, Painting, Instrumentation, Scaffolding, Welding and Piping Construction. Through our well-experienced personnel, the works have been carried out at an economical cost and above all, on a timely schedule, obviously the works assigned to us are rarely subcontracted.

As years go by, Experteam has been making more business partners through out-sourcing and close vender/supplier connections. Therefore, we are now in the position of finding good business alliance to join with us when situations call for. Above all our clients have always been satisfied with the work results.

At the end of 2005 we have finished the construction of our new workshop at Pantai Norasing, Samut Sakhon. This property is located at Km 16.5 about 10 km. from our Rama II Head office, and less than 4 km. off Rama II Road. The new workshop consists of 1,350 sq.m covered area equipped with 7.5 Tons Gantry Crane, 1 unit of 10 Tons and 2 units of 5 Tons Hoist Cranes and 5,270 sq.m. Open Yard. Ample space of 510 sq.m. Modern Office with fully equipped communication and IT facilities are ready for use in good connection with our existing facilities at Bangkok Head Office.

In 2009 ,Experteam was establishment calibration laboratory at Singhanakhorn, Songkhla province. Experteam Calibration Laboratory provides calibration services for a wide variety of commercial calibration and test equipment. Capabilities include ,mechanical , pressure instrumentation, Temperature and Dimension. The calibration laboratory is certified to ISO/IEC 17025 accredited.



CORPORATE INFORMATION

Head office

Experteam Co.,Ltd.

110,112,114 Rama 2, Sa-maedum,
Bangkhuntean Bangkok 10150
Tel.66 2 898 6001 Fax.66 2 898 6001

Experteam Co.,Ltd.

237/4 Moo.1 T.Sathingmor,
A.Singhanakorn, Songkhla 90280
Tel.66 74496884,(66) 85 891 8540
Fax.66 74496884

Songkhla

Contact Persons

Experteam Co.,Ltd.

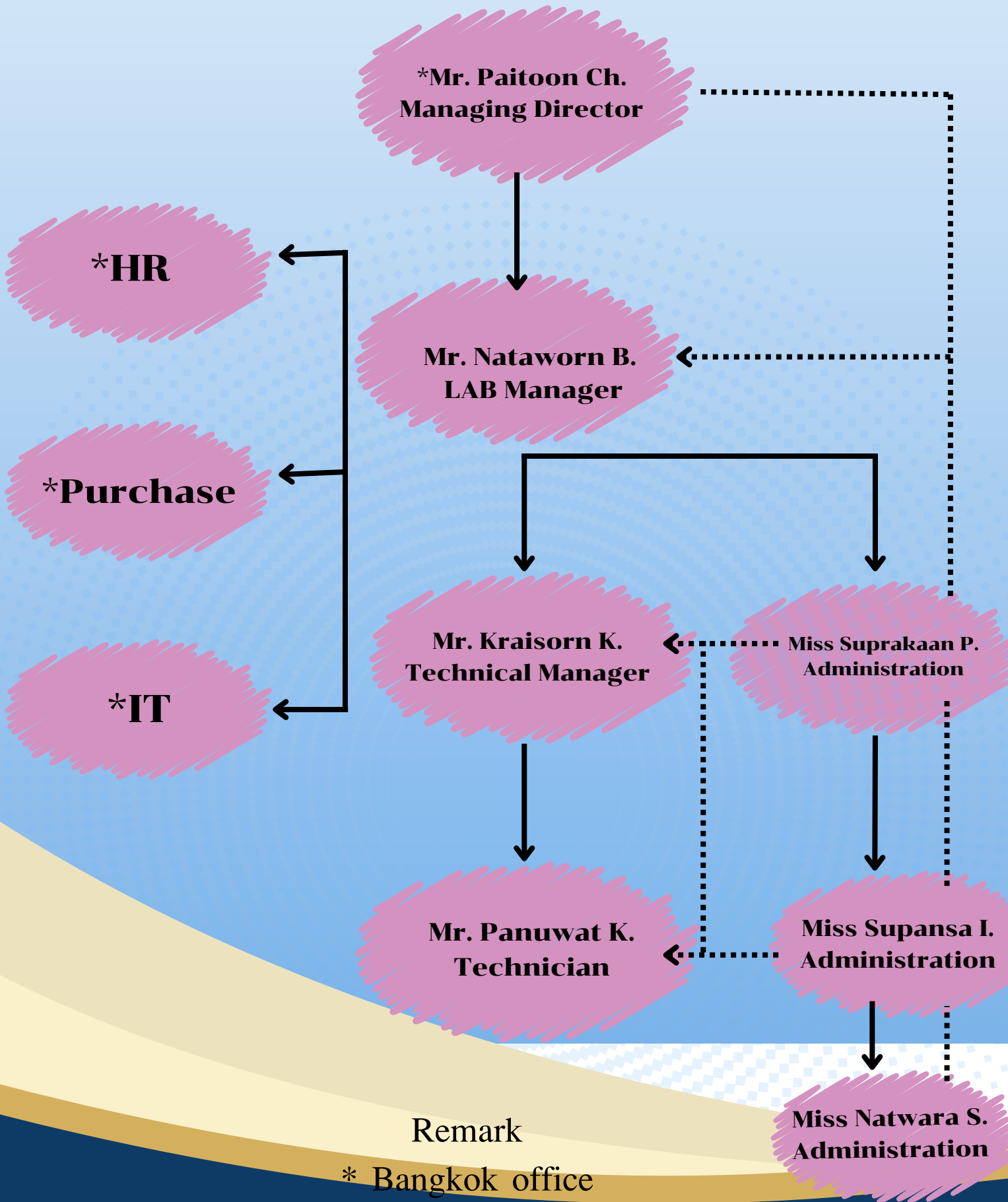
237/4 Moo.1 T.Sathingmor A.Singhanakorn,Songkhlh 90208
Mr.Nataworn Banlang
nataworn.b@experteam.co.th
Tel.(66)85-891-8540

Marketing

237/4 Moo.1 T.Stinpot A.Singhanakorn,Songkhlh 90208
Mr.Natwara Srisuwan
Natwara070345@gmail.com
Tel.(66)81-996-3834

Marketing

ORGANIZATION



Remark

* Bangkok office

———— Chain Of Command

..... Quality Control

POLICY & OVERALL OBJECTIVE



Quality policy statement

Operations will conduct standardized testing and calibration to ensure accuracy and professional management. Executives participate in continuous improvement and productivity improvement to satisfy customers." To achieve this objective, the laboratory will proceed as follows:

1. In addition, it is professionally managed and operated in accordance with the ISO/IEC 17025 Standard Specification (Good Professional Practice).
2. Develop and improve the quality and academic system of continuous testing and calibration
3. The staff involved in the testing and calibration activities within the laboratory shall be familiar with the quality system documentation and apply the policies and regulations in attached Table
4. All personnel are required to operate independently, without any pressure, which affects testing and calibration
5. Perform systematic procedures by means of methods defined in international standards and capabilities, neutrality and consistent operation.

Mr. Nataworn B.
LAB Manager

SCOPE OF SERVICE



We are provides calibration services for a wide variety of commercial calibration and test equipment. Capabilities include , mechanical , pressure temperature ,dimension , torque .

Temperature (ด้านอุณหภูมิ)

1. Field Calibration Temperature



1.1 Calibration Analog Thermometer

1.2 Calibration Thermometer indicator with sensor TC& PT100



1.3 Calibration Dryer Oven

1.4 Calibration Portable Oven

Torque (ด้านแรงบิด)

2. Field Calibration Torque



2.1 Calibration Torque wrench

SCOPE OF SERVICE



Pressure (ด้านความดัน)

3. Field Calibration Pressure



3.1 Calibration Pressure Gauge

3.2 Calibration Pressure Chart Recorder

Dimension (ด้านมิติ)

4. Field Calibration Dimension



4.1 Calibration Steel ruler

4.2 Calibration Steel Tape



4.3 Calibration Vernier Caliper

4.4 Calibration Dial Thickness Gauge

SCOPE OF SERVICE



We are provides Testting services for a wide variety of commercial test equipment.
Safety Valve and welding Machine

5. Field of Testing Mechanical



5.1 Calibratation Safety Relief Valves

6. Field of Testing Electrical



6.1 Calibration Welding Machine

SCOPE OF SERVICE



Scope of services

Page 1/3

Item	Instruments	Range	Accredit	Traceability	Price	Remark
			ISO 17025	ISO 9001		
Pressure						
1	Pressure Gauge	0-10,000 psi	✓		900	
2	Pressure Gauge	0-36,000 psi	✓		1800	
3	Pressure Chart Recorder	0-10,000 psi	✓		2250	
4	Pressure Chart Recorder	0-20,000 psi	✓		2250	
5	Safety Valve	0-10,000 psi	✓		2000	
Temperature						
6	Liquid in glass Thermometer	-30 to 600 °C		✓	900	
7	Infrared Thermometer	35-600 °C		✓	900	
8	Digital Thermometer with probe	-30 to 150 °C	✓		1000	
9	Digital Thermometer with probe	>100 to 400 °C	✓		1000	
10	Welding Oven 50 kg.	100-400 °C	✓		1500	
11	Portable Oven 5 kg.	100-200 °C	✓		900	
12	Hot Air Oven	35-600 °C		✓	1500	
13	Analog Themometer	0-100 °C	✓		2250	
14	Temperature Gauge	>100-600 °C		✓	1000	

SCOPE OF SERVICE



Item	Instruments	Range	Accredit	Traceability	Price	Remark
			ISO	ISO		
			17025	9001		
Temperature						
15	Water Bath	-30 to 150 °C		✓	1500	
16	Temperature Sensor (TC)	100-400 °C	✓		1000	
17	Temperature Sensor (RTD)	-30 to 150 °C	✓		1000	
18	Water Bath	35-600 °C		✓	1500	
Dimension						
19	Steel Ruler	0-1000 mm	✓		900	
20	Steel Tape	0-8000 mm	✓		1500	
21	Vernier Caliper	0-300 mm	✓		900	
22	Dial Thickness Gauge	0-5 mm	✓		900	
23	Coating Thickness Gauge	0-1000 µm		✓	900	
24	Ultrasonic Thickness Gauge	0-200 mm		✓	1000	
25	Depth Gauge	0-300 mm		✓	900	
26	Steel Square	90°, 0-600 mm		✓	900	
27	Measuring Tape	0-8000 mm		✓	1500	
28	Level	45-180 °		✓	900	
29	Protractors	45-180 °		✓	900	

Item	Instruments	Range	Accredit	Traceability	Price	Remark
			ISO	ISO		
			17025	9001		
Torque						
30	Torque Wrench	100-332 N.m	✓		1500	
31	Torque Wrench	>332-800 N.m	✓		2000	
Electrical						
32	Welding Machine (MMA & TIG)	0-500 A	✓		1000	
33	Transmitter	4-20 mA		✓	1000	

ACCREDITATION



Currently, our laboratory successfully ISO/IEC 17025 accreditation from Thai industrial standard institute ministry of industry (TISI). Testing No.0336 and CALIBRATION No.0173

แบบ นช/สมอ.๒
Form NSC/TISI 2

ใบรับรองเลขที่ 22-LB0046
(Certificate No.)

ใบรับรองระบบงาน
(Certificate of Accreditation)

อาศัยอำนาจตามความในพระราชบัญญัติการมาตรฐานแห่งชาติ พ.ศ. ๒๕๕๑
(By Virtue of National Standardization Act B.E. 2551 (2008))

เลขาธิการสำนักงานมาตรฐานผลิตภัณฑ์อุตสาหกรรม
(Secretary-General, Thai Industrial Standards Institute)

ออกใบรับรองฉบับนี้ให้
(Issues this certificate to)

บริษัท เอ็กซ์เพิร์ท ทีม จำกัด
(Experteam CO.,LTD)

ตั้งอยู่เลขที่
(Address)

๒๓๗/๔ หมู่ที่ ๑ ตำบลสทิงหม้อ อำเภอสิงหนคร จังหวัดสงขลา
(237/4 Moo 1, Sathing Moe, Singha Nakorn, Songkhla)

ได้รับการรับรองความสามารถ
(Certificate of competence)

ตามมาตรฐานเลขที่ มอก. ๑๗๐๒๕ - ๒๕๖๑
(Standard No. TIS 17025-2561 (2018) (ISO/IEC 17025: 2017))

ข้อกำหนดทั่วไปว่าด้วยความสามารถของ ห้องปฏิบัติการทดสอบและห้องปฏิบัติการสอบเทียบ
(General requirements for the competence of testing and calibration laboratories)

หมายเลขการรับรองที่ สอบเทียบ ๐๑๗๓
(Accreditation No. Calibration 0173)

โดยมีรายละเอียดสาขาและขอบข่ายที่ได้ใบรับรอง แสดงไว้ใน QR CODE และ www.tisi.go.th
(Details of the scheme and scope of the certificate are shown in QR CODE and www.tisi.go.th)

ออกให้ ณ วันที่ ๒๘ ตุลาคม พ.ศ. ๒๕๖๔
(Issue date : 28 October B.E. 2564 (2021))


(นายเอกนิติ รมยานนท์)
ผู้อำนวยการสำนักงานคณะกรรมการการมาตรฐานแห่งชาติ
ปฏิบัติราชการแทน
เลขาธิการสำนักงานมาตรฐานผลิตภัณฑ์อุตสาหกรรม



กระทรวงอุตสาหกรรม สำนักงานมาตรฐานผลิตภัณฑ์อุตสาหกรรม
(Ministry of Industry Thailand, Thai Industrial Standards Institute)



รายละเอียดสาขาและขอบข่ายใบรับรองห้องปฏิบัติการ

(Scope of Accreditation for Calibration)

ใบรับรองเลขที่ 22-LB0046

(Certification no. 22-LB0046)



ชื่อห้องปฏิบัติการ

(Laboratory Name)

บริษัท เอ็กซ์เพิร์ท ทีม จำกัด

(Experteam CO.,LTD)

หมายเลขการรับรองที่

(Accreditation No.)

สอบเทียบ 0173

(Calibration 0173)

ฉบับที่ 04

(Issue No.) 04

ออกให้ตั้งแต่วันที่ 25 เมษายน พ.ศ. 2567

(Valid from) (25th April B.E.2567 (2024))

ถึงวันที่ 12 มีนาคม พ.ศ. 2571

(Until) (12th March B.E.2571 (2028))

สถานภาพห้องปฏิบัติการ

(Laboratory status)

ถาวร

(Permanent)

นอกสถานที่

(Site)

ชั่วคราว

(Temporary)

เคลื่อนที่

(Mobile)

หลายสถานที่

(Multisite)

สาขาการสอบเทียบ (Field of Calibration)	รายการสอบเทียบ (Parameter)	ขีดความสามารถของการสอบเทียบและการวัด* (Calibration and Measurement Capability*)	วิธีการสอบเทียบ (Calibration Method)
1. อุณหภูมิ (Temperature)	Analog Thermometer 0 °C to 100 °C	1.2 °C	Comparison technique with standard thermometer
	Temperature indicator with sensor Resistance thermometer -30 °C to 150 °C	0.18 °C	Comparison technique with standard thermometer
	Thermocouple Type k 100 °C to 400 °C	1.2 °C	
	2. แรงบิด (Torque)	Torque wrench for clockwise direction 100 N.m to 332 N.m >332 N.m to 800 N.m	
<p>* ค่าความไม่แน่นอน (±) ที่ระดับความเชื่อมั่นประมาณ 95 % และมีความหมายเป็นไปตามเอกสารวิชาการเรื่อง ขีดความสามารถของการสอบเทียบและการวัด (TLA-03) (* Expressed as an uncertainty (±) providing a level of confidence of approximately 95% and the term "CMCs" has been expressed in the technical document (TLA-03))</p>			

กระทรวงอุตสาหกรรม สำนักงานมาตรฐานผลิตภัณฑ์อุตสาหกรรม

(Ministry of Industry, Thai Industrial Standards Institute)

ACCREDITATION



รายละเอียดสาขาและขอบข่ายใบรับรองห้องปฏิบัติการ

(Scope of Accreditation for Calibration)

ใบรับรองเลขที่ 22-LB0046

(Certification no. 22-LB0046)



ฉบับที่ 04

(Issue No.) 04

ออกให้ตั้งแต่วันที่ 25 เมษายน พ.ศ. 2567

(Valid from) (25th April B.E.2567 (2024))

ถึงวันที่ 12 มีนาคม พ.ศ. 2571

(Until) (12th March B.E.2571 (2028))

สถานภาพห้องปฏิบัติการ

(Laboratory status)

ถาวร

(Permanent)

นอกสถานที่

(Site)

ชั่วคราว

(Temporary)

เคลื่อนที่

(Mobile)

หลายสถานที่

(Multisite)

สาขาการ สอบเทียบ (Field of Calibration)	รายการสอบเทียบ (Parameter)	ขีดความสามารถของ การสอบเทียบและการวัด* (Calibration and Measurement Capability*)	วิธีการสอบเทียบ (Calibration Method)
3.ความดัน (Pressure)	Pressure Measuring Instrument Pressure gauge Gauge pressure 0 MPa to 1 MPa > 1 MPa to 4 MPa > 4 MPa to 16 MPa > 16 MPa to 25 MPa > 25 MPa to 70 MPa > 0 MPa to 245 MPa Pressure chart recorder 0 MPa to 70 MPa 0 MPa to 140 MPa	8.0 kPa 21 kPa 68 kPa 77 kPa 0.44 MPa 1.7 MPa 0.35 MPa 1.0 MPa	DKD-R6-1 Pressure medium : distilled water Pressure medium : oil DKD R6-1 Pressure medium : water Pressure medium : oil

* ค่าความไม่แน่นอน (\pm) ที่ระดับความเชื่อมั่นประมาณ 95 %
และมีความหมายเป็นไปตามเอกสารวิชาการเรื่อง ขีดความสามารถของการสอบเทียบและการวัด (TLA-03)
(* Expressed as an uncertainty (\pm) providing a level of confidence of approximately 95%
and the term "CMCs" has been expressed in the technical document (TLA-03))

กระทรวงอุตสาหกรรม สำนักงานมาตรฐานผลิตภัณฑ์อุตสาหกรรม

(Ministry of Industry, Thai Industrial Standards Institute)

ACCREDITATION



รายละเอียดสาขาและขอบข่ายใบรับรองห้องปฏิบัติการ

(Scope of Accreditation for Calibration)

ใบรับรองเลขที่ 22-LB0046

(Certification no. 22-LB0046)



ฉบับที่ 04

(Issue No.) 04

ออกให้ตั้งแต่วันที่ 25 เมษายน พ.ศ. 2567

(Valid from) (25th April B.E.2567 (2024))

ถึงวันที่ 12 มีนาคม พ.ศ. 2571

(Until) (12th March B.E.2571 (2028))

สถานภาพห้องปฏิบัติการ

(Laboratory status)

ถาวร

(Permanent)

นอกสถานที่

(Site)

ชั่วคราว

(Temporary)

เคลื่อนที่

(Mobile)

หลายสถานที่

(Multisite)

สาขาการสอบเทียบ (Field of Calibration)	รายการสอบเทียบ (Parameter)	ขีดความสามารถของการสอบเทียบและการวัด* (Calibration and Measurement Capability*)	วิธีการสอบเทียบ (Calibration Method)
4. มิติ (Dimension)	Steel ruler 0 mm to 1 000 mm Steel tape 0 mm to 8 000 mm Vernier, dial and digital caliper (for external and internal Measurement) 0 mm to 300 mm Dial thickness gauge 0 mm to 5 mm	0.35 mm 1.5 mm 0.030 mm 0.012 mm	JIS B 7516 JIS B 7512 JIS B 7507 : 2016 JIS B 7503
<p>* ค่าความไม่แน่นอน (\pm) ที่ระดับความเชื่อมั่นประมาณ 95 % และมีความหมายเป็นไปตามเอกสารวิชาการเรื่อง ขีดความสามารถของการสอบเทียบและการวัด (TLA-03) (* Expressed as an uncertainty (\pm) providing a level of confidence of approximately 95% and the term "CMCs" has been expressed in the technical document (TLA-03))</p>			

กระทรวงอุตสาหกรรม สำนักงานมาตรฐานผลิตภัณฑ์อุตสาหกรรม

(Ministry of Industry, Thai Industrial Standards Institute)

ACCREDITATION



รายละเอียดสาขาและขอบข่ายใบรับรองห้องปฏิบัติการ

(Scope of Accreditation for Calibration)

ใบรับรองเลขที่ 22-LB0046

(Certification no. 22-LB0046)



ฉบับที่ 04

(Issue No.) 04

ออกให้ตั้งแต่วันที่ 25 เมษายน พ.ศ. 2567

(Valid from) (25th April B.E.2567 (2024))

ถึงวันที่ 12 มีนาคม พ.ศ. 2571

(Until) (12th March B.E.2571 (2028))

สถานภาพห้องปฏิบัติการ

(Laboratory status)

ถาวร

(Permanent)

นอกสถานที่

(Site)

ชั่วคราว

(Temporary)

เคลื่อนที่

(Mobile)

หลายสถานที่

(Multisite)

สาขาการสอบเทียบ (Field of Calibration)	รายการสอบเทียบ (Parameter)	ขีดความสามารถของ การสอบเทียบและการวัด* (Calibration and Measurement Capability*)	วิธีการสอบเทียบ (Calibration Method)
1. อุณหภูมิ (Temperature)	Dryer Oven 100 °C to 200 °C > 200 °C to 300 °C > 300 °C to 400 °C Portable Oven For welding electrode 100 °C to 200 °C	9.0 °C 10 °C 13 °C 6.0 °C	Based on G-20-1/02-08(E) Based on G-20-1/02-08(E)

* ค่าความไม่แน่นอน (±) ที่ระดับความเชื่อมั่นประมาณ 95 %
และมีความหมายเป็นไปตามเอกสารวิชาการเรื่อง ขีดความสามารถของการสอบเทียบและการวัด (TLA-03)
(* Expressed as an uncertainty (±) providing a level of confidence of approximately 95%
and the term "CMCs" has been expressed in the technical document (TLA-03))

กระทรวงอุตสาหกรรม สำนักงานมาตรฐานผลิตภัณฑ์อุตสาหกรรม

(Ministry of Industry, Thai Industrial Standards Institute)

ACCREDITATION



แบบ กษ./สมอ.๒
Form NSC/TISI 2

ใบรับรองเลขที่ 24-LB0122
(Certificate No.)

ใบรับรองระบบงาน (Certificate of Accreditation)

อาศัยอำนาจตามความในพระราชบัญญัติการมาตรฐานแห่งชาติ พ.ศ. ๒๕๕๑
(By Virtue of National Standardization Act B.E. 2551 (2008))

เลขาธิการสำนักงานมาตรฐานผลิตภัณฑ์อุตสาหกรรม
(Secretary-General, Thai Industrial Standards Institute)

ออกใบรับรองฉบับนี้ให้
(Issues this certificate to)

บริษัท เอ็กซ์เพิร์ท ทีม จำกัด
(EXPERTEAM CO., LTD.)

ตั้งอยู่เลขที่
(Address)

๒๓๗/๔ หมู่ที่ ๑ ตำบลสิงห์มอ อำเภอลำสนธิ จังหวัดสุพรรณบุรี
(237/4 Moo 1, Sathingmor, Singhanakorn, Songkhla)

ได้รับการรับรองความสามารถ
(Certificate of competence)

ตามมาตรฐานเลขที่ มอก. ๑๗๐๒๕ - ๒๕๖๑
(Standard No. TIS 17025-2561 (2018) (ISO/IEC 17025: 2017))

ข้อกำหนดทั่วไปว่าด้วยความสามารถของ ห้องปฏิบัติการทดสอบและห้องปฏิบัติการสอบเทียบ
(General requirements for the competence of testing and calibration laboratories)

หมายเลขการรับรองที่ ทดสอบ ๐๓๓๖
(Accreditation No. Testing 0336)

โดยมีรายละเอียดสาขาและขอบข่ายที่ได้ใบรับรอง แสดงไว้ใน QR CODE และ www.tisi.go.th
(Details of the scheme and scope of the certificate are shown in QR CODE and www.tisi.go.th)

ออกให้ ณ วันที่ ๙ เมษายน พ.ศ. ๒๕๖๗
(Issue date : 9 April B.E. 2567 (2024))

(นายวีระศักดิ์ เพ็งหล่ง)

ผู้อำนวยการสำนักงานคณะกรรมการการมาตรฐานแห่งชาติ
ปฏิบัติราชการแทน
เลขาธิการสำนักงานมาตรฐานผลิตภัณฑ์อุตสาหกรรม



Signed by สำนักงานมาตรฐานผลิตภัณฑ์อุตสาหกรรม (สมอ.)
Thai Industrial Standards Institute (TISI)
Date: 2024-04-09T09:02:08.922+07:00
5b5f6c94

กระทรวงอุตสาหกรรม สำนักงานมาตรฐานผลิตภัณฑ์อุตสาหกรรม
(Ministry of Industry Thailand, Thai Industrial Standards Institute)



ACCREDITATION



รายละเอียดสาขาและขอบข่ายใบรับรองห้องปฏิบัติการ

(Scope of Accreditation for Testing)

ใบรับรองเลขที่ 24-LB0122

(Certification No. 24-LB0122)



ชื่อห้องปฏิบัติการ

(Laboratory Name)

หมายเลขการรับรองที่

(Accreditation No.)

ฉบับที่ 03

(Issue No. 03)

สถานภาพห้องปฏิบัติการ

(Laboratory status)

บริษัท เอ็กซ์เพิร์ท ทีม จำกัด

(EXPERTEAM CO., LTD.)

ทดสอบ 0336

(Testing 0336)

ออกให้ตั้งแต่วันที่ 7 เมษายน พ.ศ.2567

(Valid from 7 April B.E. 2567 (2024))

ถาวร

(Permanent)

นอกสถานที่

(Site)

ชั่วคราว

(Temporary)

ถึงวันที่ 6 เมษายน พ.ศ. 2572


(Until 6 April B.E. 2572 (2029))

เคลื่อนที่

(Mobile)

หลายสถานที่

(Multisite)

สาขาการทดสอบ (Field of Testing)	รายการทดสอบ (Parameter)	วิธีทดสอบ (Test Method)
สาขาเครื่องกล (Mechanical field) 1. Safety Relief Valves	- Popping pressure - Reseat pressure - Seat tightness test Pressure rang 0 to 69 MPa	- ASME section VIII UG-136(d)2015 - API standard 527 Fourth edition November 2014 

กระทรวงอุตสาหกรรม สำนักงานมาตรฐานผลิตภัณฑ์อุตสาหกรรม

(Ministry of Industry, Thai Industrial Standards Institute)

หน้าที่ 1/2

ACCREDITATION



รายละเอียดสาขาและขอบข่ายใบรับรองห้องปฏิบัติการ

(Scope of Accreditation for Testing)

ใบรับรองเลขที่ 24-LB0122

(Certification No. 24-LB0122)



ฉบับที่ 03

(Issue No. 03)

ออกให้ตั้งแต่วันที่ 7 เมษายน พ.ศ.2567

(Valid from 7 April B.E. 2567 (2024))

ถึงวันที่ 6 เมษายน พ.ศ. 2572

(Until 6 April B.E. 2572 (2029))

สถานภาพห้องปฏิบัติการ

(Laboratory status)

ถาวร

(Permanent)

นอกสถานที่

(Site)

ชั่วคราว

(Temporary)

เคลื่อนที่

(Mobile)

หลายสถานที่

(Multisite)

สาขาการทดสอบ (Field of Testing)	รายการทดสอบ (Parameter)	วิธีทดสอบ (Test Method)
สาขาไฟฟ้า (Electrical field) 1. Welding Machine	Validation welding power sources - MMA DC Current 50 to 300 Amp. - TIG DC Current 50 to 300 Amp.	- TP-WM-01 based on BS EN IEC 60974-2018

กระทรวงอุตสาหกรรม สำนักงานมาตรฐานผลิตภัณฑ์อุตสาหกรรม

(Ministry of Industry, Thai Industrial Standards Institute)

หน้าที่ 2/2

CLIENT REFERENCE



**CES. Engineering &
Maintenance Services Co.Ltd**

**National Oilwell Varco
(Thailand) Ltd.**

**Onshore Services And Supply
Ltd.,Part**

**Star fuels Thailand Exploration
and Production Ltd.**

CONTACT US



The staff of Experteam Co., Ltd. Calibration Laboratory are pleased to hear your comments, suggestions or requests for information and services.

Experteam Co.,Ltd. Calibration Laboratory

237/4 Moo.1 Tambol Sathingmor, Amphur Singhanakorn, Songkhla 90280

Contact :

Website : <https://www.experteam.co.th/pages/our-service.php?id=2>

Facebook : <https://www.facebook.com/profile.php?id=61563449040137&mibextid=LQQJ4d>

Tik Tok : Tik Tok https://www.tiktok.com/@lab_experteam?_t=8oTHJIWAUAJ&_r=1

YouTube : <https://m.youtube.com/@LABEXPERTEAM>



1. นายณัฐวร บัลลังก์

nataworn.b@experteam.co.th

nataworn.b@gmail.com



085-891-8540



2. นางสาว ณัฐวรา ศรีสุวรรณ

Natwara070345@gmail.com.

Natt070345.



081-9963834



Map

